

LEGENDA

- HRANICE ŘEŠENÉHO ÚZEMÍ - SPRÁVNÍ ÚZEMÍ OBCE HRADEC
- HRANICE KATASTRÁLNÍCH ÚZEMÍ
- HRANICE ZASTAVĚNÉHO ÚZEMÍ VYMEZENÉHO KE DNI 25.8.2012
- HRANICE ZASTAVITELNÝCH PLOCH
- VRSTEVNICE

PLOCHY S ROZDÍLNÝM ZPŮSOBEM VYUŽITÍ (vyh. 501/2006 Sb.)

- PLOCHY BYDLENÍ (BO)
- PLOCHY REKREACE - VEŘEJNÉ (RV)
- PLOCHY REKREACE - SOUKROMÉ (RS)
- PLOCHY OBČANSKÉHO VYBAVENÍ - OBECNÉ (OV)
- PLOCHY OBČANSKÉHO VYBAVENÍ - SPORTOVNÍ (OS)
- PLOCHY VEŘEJNÝCH PROSTRANSTVÍ - OBECNÉ (PO)
- PLOCHY VEŘEJNÝCH PROSTRANSTVÍ - VEŘEJNÁ ZELENĚ (PZ)
- PLOCHY SMÍŠENÉ OBYTNÉ (SO)
- PLOCHY DOPRAVNÍ INFRASTRUKTURY - SILNIČNÍ (DS)
- PLOCHY DOPRAVNÍ INFRASTRUKTURY - ÚČELOVÉ (DU)
- PLOCHY DOPRAVNÍ INFRASTRUKTURY - DRÁŽNÍ (DD)
- PLOCHY TECHNICKÉ INFRASTRUKTURY (TI)
- PLOCHY VÝROBY A SKLADOVÁNÍ - ZEMĚLÉSKÉ (VZ)
- PLOCHY SMÍŠENÉ VÝROBNÍ (SV)
- PLOCHY VODNÍ A VODOHOSPODÁŘSKÉ (VV)
- PLOCHY ZEMĚLÉSKÉ - ZPF (ZZ)
- PLOCHY ZEMĚLÉSKÉ - TTP (ZT)
- PLOCHY LESNÍ (LS)
- PLOCHY ZELENÉ - IZOLAČNÍ A OCHRANNÉ (ZI)
- PLOCHY ZELENÉ - VYHRAZENÉ (ZV)

DOPRAVNÍ A TECHNICKÁ INFRASTRUKTURA

- CESTY PRO PĚŠÍ A CYKLISTY (CYKLOSTEZKY)
- ELEKTRICKÉ VEDENÍ VVN 400 kV
- OCHRANNÉ PÁSMO LETIŠTĚ
- ČIŠTÍRNA ODPADNÍCH VOD
- KANALIZACE
- VODOJEM
- VODOVOD

KULTURNÍ A PŘÍRODNÍ HODNOTY

- PŘÍRODNÍ HODNOTA
- KULTURNÍ HODNOTA
- URBANISTICKY HODNOTNÝ PROSTOR
- KORIDOR PRO REALIZACI PROTIEROZNÍCH OPATŘENÍ

LIMITY VYUŽITÍ ÚZEMÍ

- OCHRANNÉ PÁSMO

ÚZEMNÍ SYSTÉM EKOLOGICKÉ STABILITY

- REGIONÁLNÍ BIOCENTRUM / BIODORIDOR
- LOKÁLNÍ BIOCENTRUM / BIODORIDOR

ZASTAVITELNÉ PLOCHY - PŘEHLED

- | | |
|---------------|---------------|
| HRADEC-SEVER | HRADEC-SEVER |
| HRADEC-VÝCHOD | HRADEC-ZÁPAD |
| HRADEC-LOM | HRADEC-VÝCHOD |
| HRADEC-KEMP | BROWNFIELD ZD |
| HRADEC-ZÁPAD | HRADEC-ZÁPAD |

PLOCHY PŘESTAVBY - PŘEHLED

- | | |
|--------------|----------------|
| HRADEC-JIH | BROWNFIELD ZD |
| HRADEC-ZÁPAD | HRADEC-CENTRUM |
| HRADEC-ZÁPAD | HRADEC-ZÁPAD |
| HRADEC-ZÁPAD | HRADEC-ZÁPAD |

PLOCHY ZMĚN V NEZASTAVĚNÉM ÚZEMÍ - PŘEHLED

- | | |
|-----------------------|------------------------|
| PŘELOŽKA SILNICE I/26 | ŽELEZNIČNÍ KORIDOR ŽD6 |
| HRADEC-VÝCHOD | CYKLOSTEZKA |
| HRADEC-SEVER | HRADEC-VÝCHOD |
| HRADEC-VÝCHOD | HRADEC-VÝCHOD |
| HRADEC-VÝCHOD | HRADEC-SEVEROVÝCHOD |
| HRADEC-SEVEROVÝCHOD | HRADEC-SEVER |
| CYKLOSTEZKA | |

ZÁZNAM O ÚČINNOSTI OPATŘENÍ OBECNÉ POKYHY - ÚZEMNÍ PLÁNOVACÍ DOKUMENTACE (ÚPD)

Název ÚPD	Územní plán Hradec
Orgán, který ÚPD vydal	Zastupitelstvo obce Hradec
Datum nabytí účinnosti	21.6.2014
Jméno a příjmení, funkce a podpis oprávněné úřední osoby pořizovatele, otisk úředního razítka	

Zpracovatel:	Ing.arch. Petr Sladký projektovní kancelář IČ: 18722822, DIČ: CZ6401310036 Nad Šárkou 60, 160 00 Praha 6 Ing.arch. Václav Masopust
Spolupráce:	

TENTO PROJEKT BYL SPOLUFINANCOVÁN Z PROGRAMU STABILIZACE A OBNOVY VENKOVIA PLZEŇSKÉHO KRAJE



ÚZEMNÍ PLÁN HRADEC

K.Ú.: HRADEC U STODA
FÁZE: ÚZEMNÍ PLÁN 06/2014

HLAVNÍ VÝKRES M 1:5 000 02

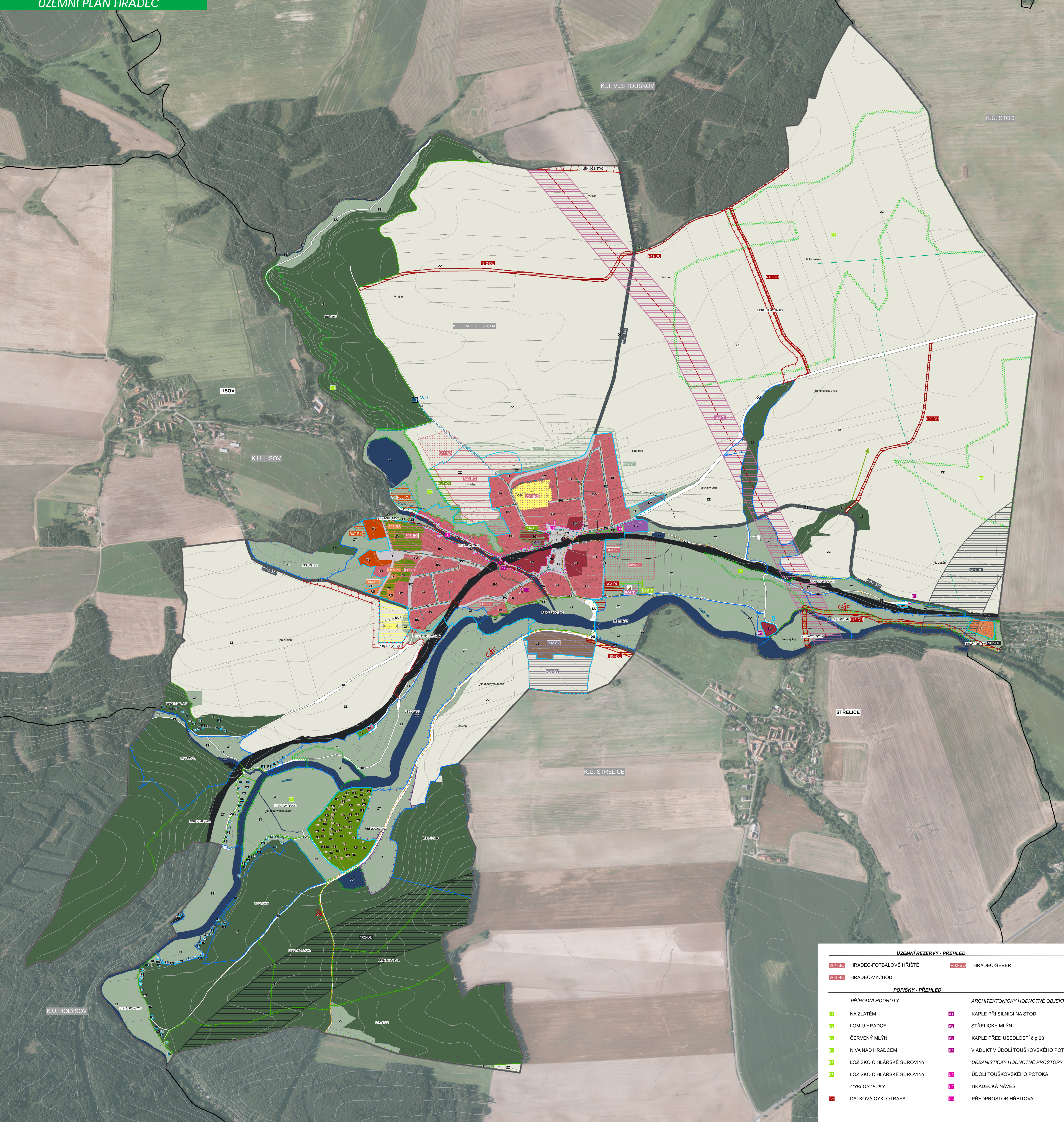
ZPRACOVATEL: ING. ARCH. PETR SLADKÝ - PROJEKČNÍ KANCELÁŘ, Nad Šárkou 60, 160 00 Praha 6, zastupovaná Ing. arch. Petrem Sladkým, (autORIZOVANÝ ARCHITEKT ČKA 02 686), spolupráce: Ing. arch. V. Masopust

ÚZEMNÍ REZERVY - PŘEHLED

- | | |
|-------------------------|--------------|
| HRADEC-FOTBALOVÉ HRÁŠTĚ | HRADEC-SEVER |
| HRADEC-VÝCHOD | |

POPISKY - PŘEHLED

- | | |
|----------------------------|---|
| PŘÍRODNÍ HODNOTY | ARCHITEKTONICKY HODNOTNÉ OBJEKTY |
| NA ZLATĚM | KAPLE PŘI SILNICI NA STOD |
| LOM U HRADEC | STŘELICKÝ MLÝN |
| ČERVENÝ MLÝN | KAPLE PŘED USEDLOSTÍ č.p.28 |
| NIVA NAD HRADEC | VIADUKT V ÚDOLÍ TOUŠKOVSKÉHO POTOKA |
| LOŽISKO CIHLÁŘSKÉ SUROVINY | URBANISTICKY HODNOTNÉ PROSTORY |
| LOŽISKO CIHLÁŘSKÉ SUROVINY | ÚDOLÍ TOUŠKOVSKÉHO POTOKA |
| CYKLOSTEZKY | HRADECKÁ NÁVES |
| DÁLKOVÁ CYKLOTRASA | PŘEDPROSTOR HRBITOVA |



K.Ú. HOLÝŠOV

LISOV

K.Ú. LISOV

STŘELICE

K.Ú. STŘELICE

K.Ú. VES TOUŠKOV

K.Ú. STOD

K.Ú. HRADEC U STODA